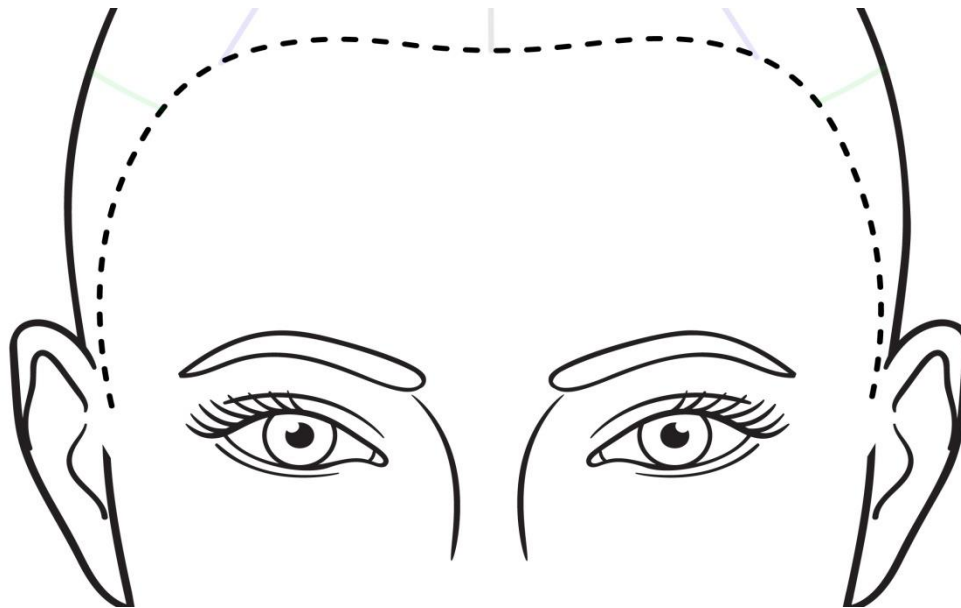


**Pasmo pamięci i kontury
strzyżenia w kontekście zabiegu i
projektowania fryzury
FRK.01, FRK.03**





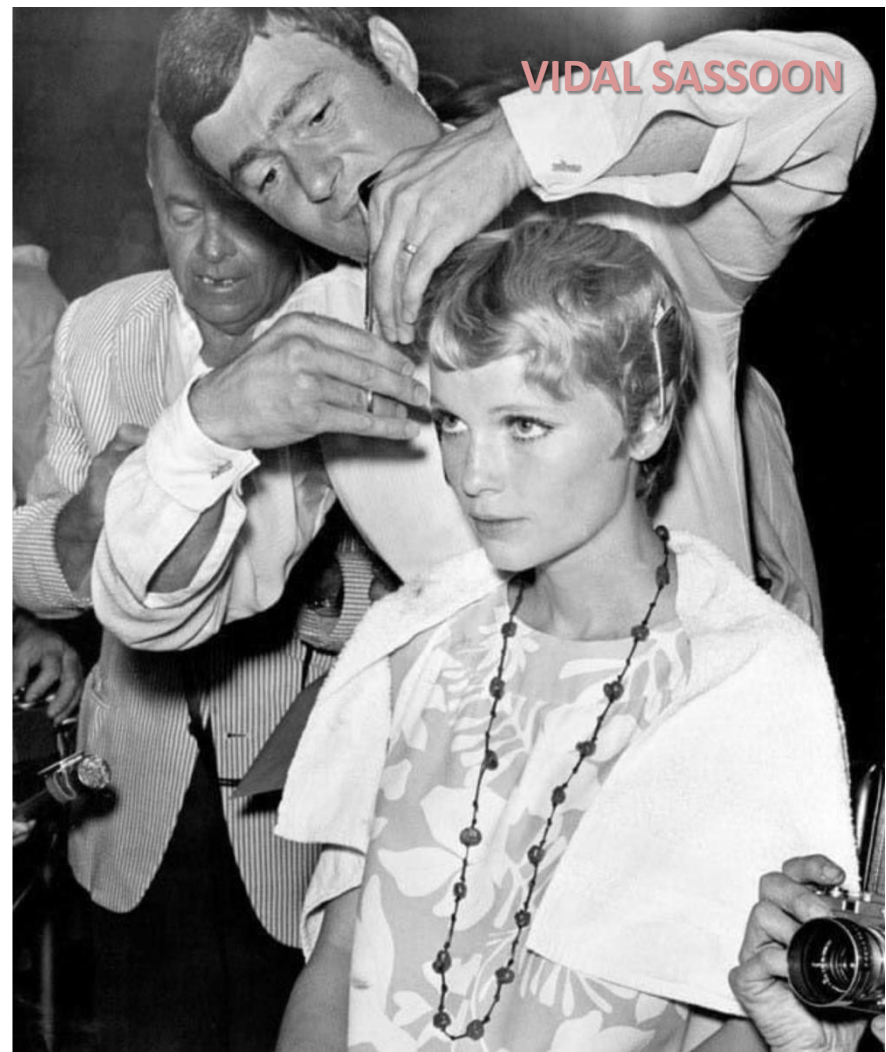
ANTOINE CIERPLIKOWSKI

Paryż lata 50'

Muzeum Okręgowe w Sieradzu

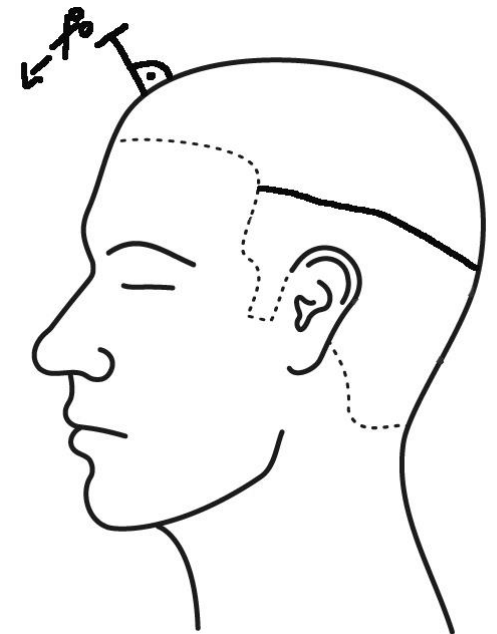
Pasmo pamięci to fundament fryzury

- jest przewodnikiem
- pomaga kontrolować strzyżenie
- stanowi podstawę zabiegu i geometrii strzyżenia włosów



Czym jest pasmo pamięci?

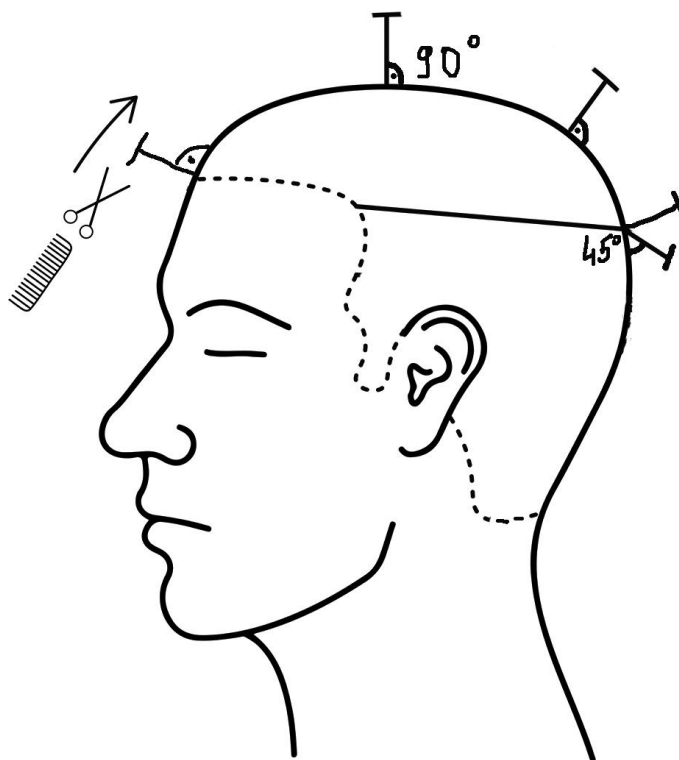
To pierwsze ostrzyżone pasmo włosów, które wyznacza pożądaną długość dla danej sekcji lub dla całej fryzury.



Strzyżenie męskie stopniowane

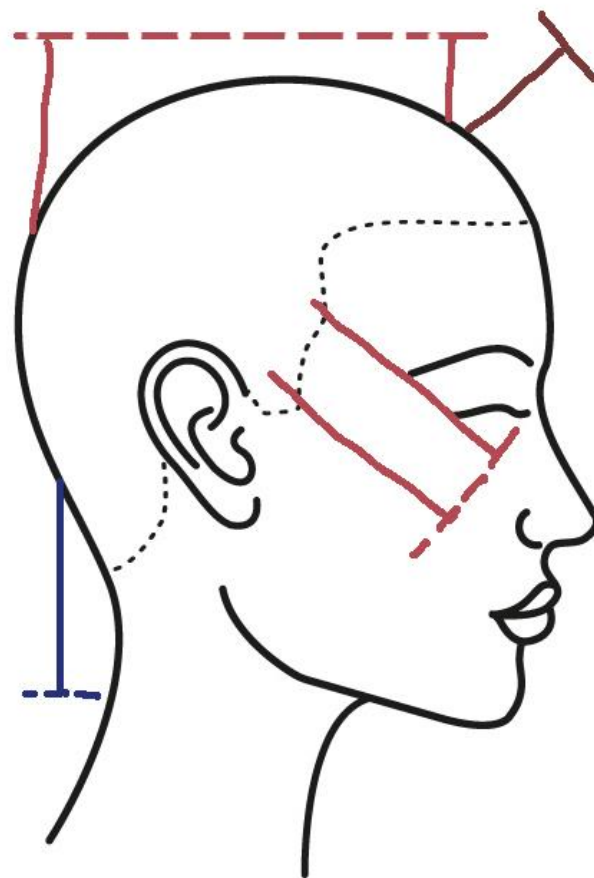
W strzyżeniu i w projekcie pasmo pamięci wydziela się i zaznacza w miejscu, od którego zaczyna się strzyżenie fryzury.

Pasmo pamięci staje się od tego momentu pasmem przewodnim dla następnego pasma lub kolejnych pasm.



Oznaczanie pasm pamięci

W projekcie pasmo pamięci może być zaznaczone w postaci pojedynczej linii, co jest najbardziej schematyczne i precyzyjne lub przez zaznaczenie obszaru, co może być dla wielu osób bardziej czytelne czy pobudzające wyobraźnię.



Rodzaje pasm pamięci

Stałe

stacjonarne pasmo pamięci

nieruchome pasmo pamięci

stacjonarna linia pamięci

Stałe pasmo pamięci wyznacza jeden punkt, jedną długość bądź jedną linię, do której dociągamy i wyczesujemy wszystkie włosy z danej sekcji, z danego obszaru lub z całej głowy.

Ruchome

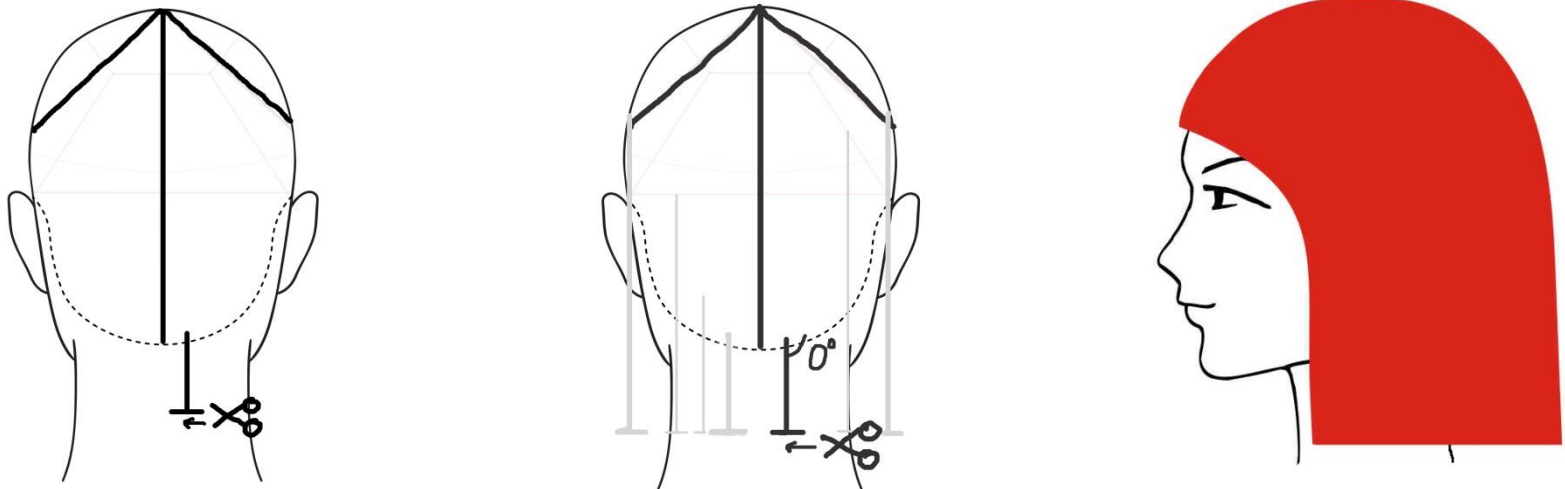
mobilne pasmo pamięci

Ruchome pasmo pamięci nigdy nie pozostaje w jednym miejscu. Zmienia swoje położenie, przemieszcza się w obrębie danego obszaru. Jest przykładem dla następnego pasma włosów: 1 dla 2, 2 dla 3, 3 dla 4 itd.

Fryzury ze stałym pasmem pamięci

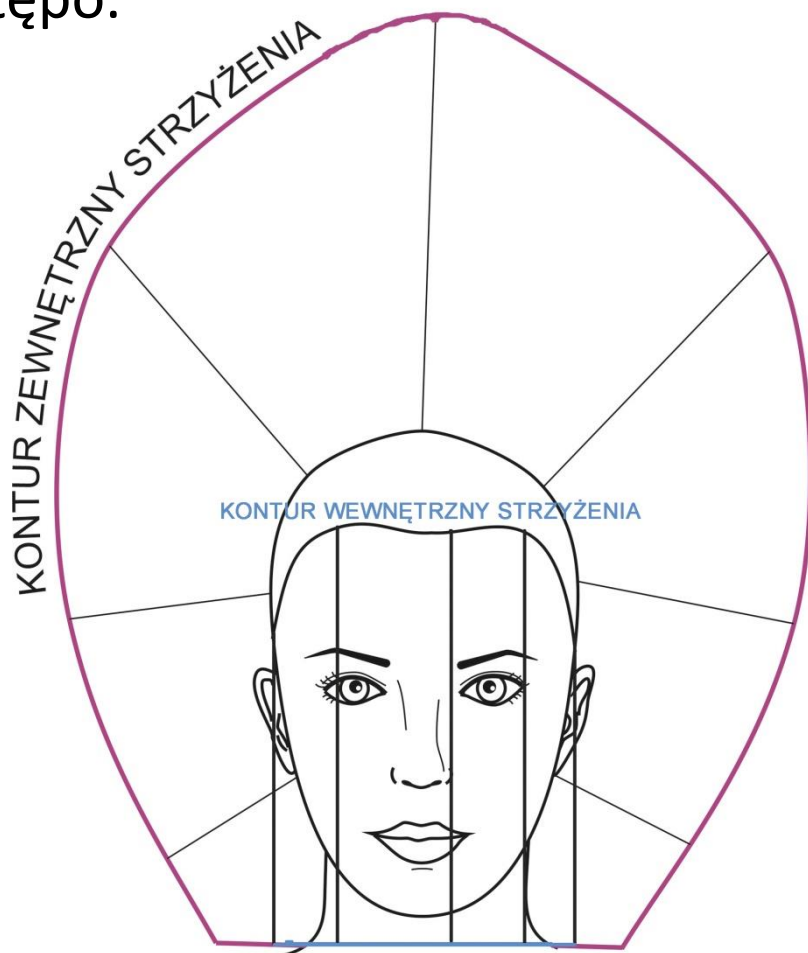
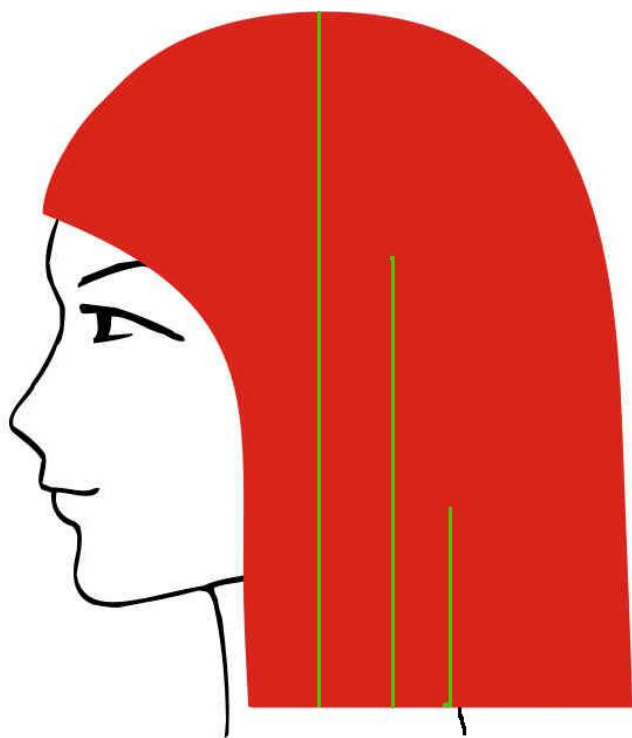
Fryzura: Forma spójna – kwadrat, prostokąt

przy kącie 0 stopni, kiedy włosy opadają naturalnie i leżą na karku/ plecach, pasmo pamięci wydziela się tuż nad karkiem, jako pierwsze przy granicy porostu. Następnie to pasmo strzyże się na pożądanej wysokości wyznaczając długość fryzury.



Pracując ku górze wydziela się kolejne separacje włosów i wyczesuje do **tego samego poziomu**. Dzięki temu, że pasmo pamięci nie przemieszcza się, wszystkie włosy są strzyżone w tym samym miejscu, tworząc jedną, równą ciężką krawędź. Analogicznie pracuje się we wszystkich sekcjach – od dołu do góry.

Występuje tu progresja (przyrost) długości w kolejno wyczesywanych pasmach włosów. Czyli włosy przy karku będą najkrótsze a włosy na szczycie będą najdłuższe, co najlepiej pokazuje kontur zewnętrzny i wewnętrzny strzyżenia o linii prostej wynikającej ze sposobu strzyżenia na tępo.



Fryzura przyrastająca warstwowo w formie owalu

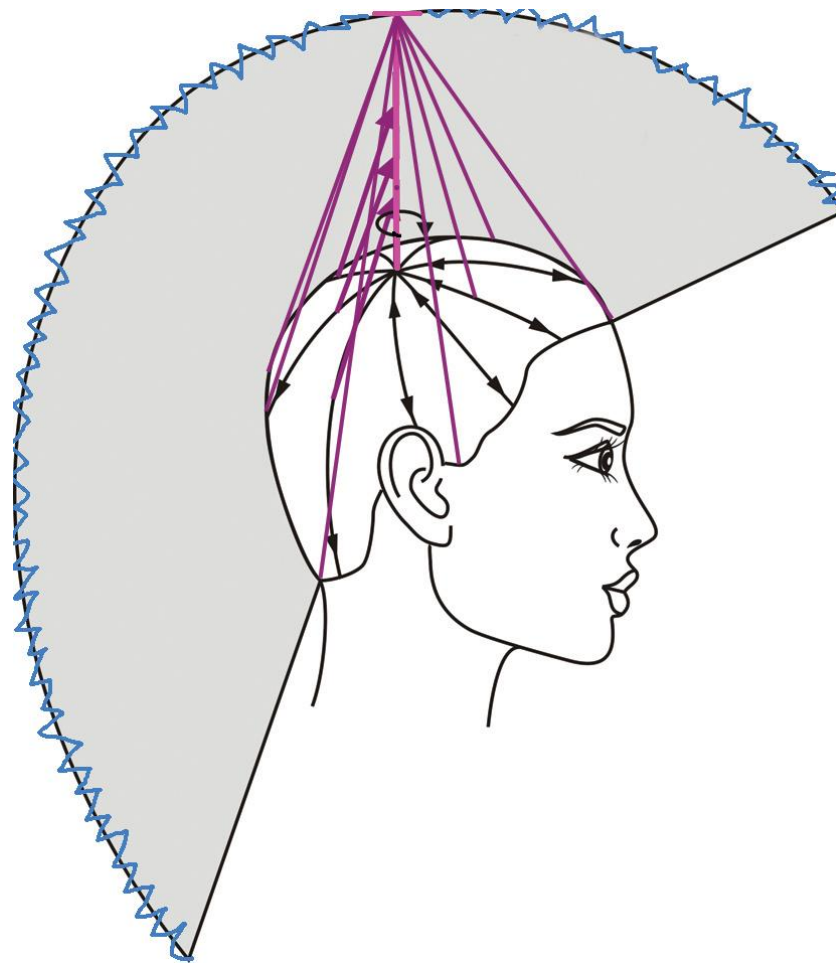
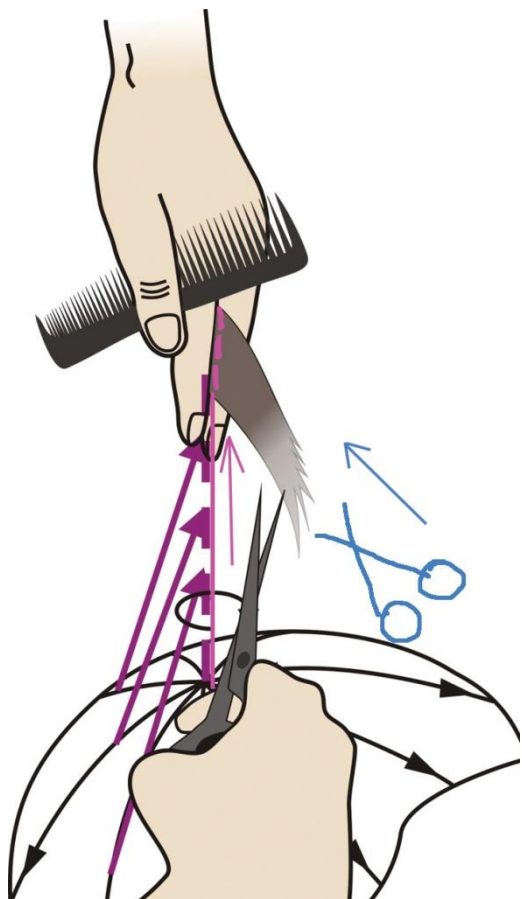
przy kącie 180 stopni do podłoża, a 90 stopni do powierzchni głowy) włosy zaczesywane są do góry (nie do dołu!) w kierunku szczytu głowy do poziomu wyznaczonego przez stałe pasmo pamięci lub do stacjonarnej linii pamięci.



Ostrzyżone pasmo pamięci na szczycie głowy spowoduje, że włosy u góry będą najkrótsze, u dołu najdłuższe. W efekcie włosy stworzą formę owalu z włosami przybierającymi na plecach kształt litery V.

Przy separacjach poziomych kontury strzyżenia będą rysowane linią prostą jeżeli strzyżemy włosy kompaktowo.

Przy stryżeniu techniką efilacji kontury strzyżenia zawsze będą rysowane linią zygzakowatą.



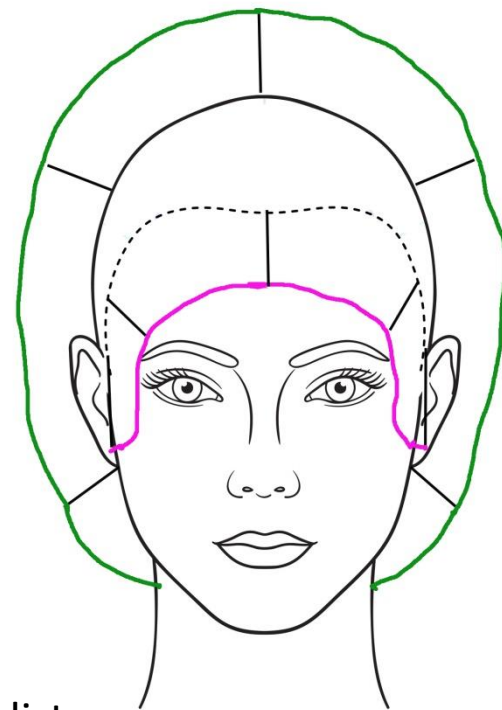
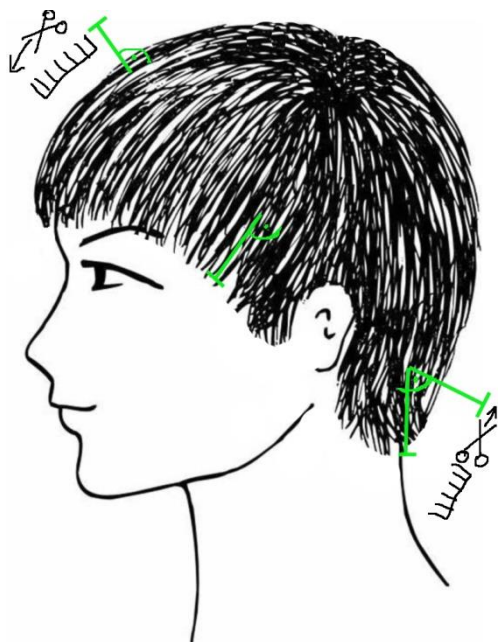
Fryzury z ruchomym pasmem pamięci

Fryzura jednolita warstwowo w formie koła

Pierwsze pasmo pamięci jest bazowe. Kolejne pasma muszą być identyczne.

Dlatego włosy tej fryzury mają taką samą długość na całej głowie, czyli wszystkie włosy są ostrzyżone na taką samą długość i pod takim samym kątem 90 stopni.

Palce podczas strzyżenia będą zawsze ustawione równoległe do czaszki.



Fryzura ma harmonijne warstwy i jednolitą objętość. Ma kształt kulisty.

Kontur zewnętrzny i wewnętrzny strzyżenia ma kształt zaokrąglony i prostą linię wynikającą ze sposobu strzyżenia na tępo. Jeżeli jednak w treści zadania pojawi się informacja np. o delikatnym wystrzępieniu fryzury czy zredukowaniu jej ciężaru – linia będzie zygzakowata.

*Chcesz nauczyć się być dobrym fryzjerem
korzystaj z profesjonalnych materiałów
Wydawnictwa SUZI,
które powstają we współpracy z najlepszymi fryzjerami
dla fryzjerów i pasjonatów fryzjerstwa*

*Dziękuję za uwagę
Zuzanna Sumirska*